

**Основные аспекты современного  
ЭНДОДОНТИЧЕСКОГО лечения.  
РЕСТАВРАЦИИ жевательной группы  
живых и депульпированных зубов.**

стоматологам-терапевтам и врачам общей практики

**ХАБАРОВСК**

10:00-18:00

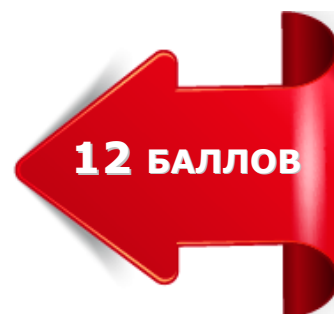
**17-18 мая 2018**

ЧТ - ПТ



Заявка по образовательному мероприятию представлена в Комиссию по оценке учебных мероприятий и материалов для НМО на соответствие установленным требованиям. Стоматолог получит **12 кредитов** по одной из следующих специальностей на выбор:

«**Стоматология терапевтическая**»,  
«**Стоматология ортопедическая**»,  
«**Стоматология общей практики**».



**ХИОРА Жанна Павловна**

врач стоматолог-терапевт высшей категории, член жюри Российского этапа «Призма-Чемпионата». Специализируется на эстетике прямых реставраций, эндодонтии, отбеливании. Автор статей, книг, учебных пособий и видеофильмов по эстетической реставрации: «Расширение возможностей эстетической реставрации с применением нанокомпозитных материалов», клинический атлас «Эстетическая реставрация зубов с применением нанокомпозитов», «Представитель нового класса соединений в стоматологии». Частная практика, г. Санкт-Петербург.

Неделимый цикл лекционно-демонстрационных семинаров состоит из 2-х учебных дней, где подробно освещаются практические аспекты эндодонтического и пост-эндодонтического протоколов лечения пульпитов и периодонтитов.

На образовательном мероприятии разбираются следующие вопросы: принципы качественной диагностики в эндодонтии; методы хемомеханической обработки системы корневых каналов любой сложности; способы предотвращения инфицирования периодонта в долгосрочном прогнозе; протоколы пломбирования корневых каналов различными видами гуттаперчи и комбинирование методик в зависимости от клинической ситуации и анатомии корневых каналов; методики трехмерной obturation полости зуба; особенности механической обработки полостей жевательной группы зубов, различные варианты препарирования и методы восстановления живых и депульпированных зубов. Разбор большого количества клинических случаев и демонстрация лектором отдельных методик и принципов лечения поможет слушателям лучше усвоить тему и избежать распространенных ошибок в дальнейшей врачебной практике.

Участники получают  
**СВИДЕТЕЛЬСТВО Минздрава РФ с индивидуальным кодом подтверждения (ИКП) и начисленными образовательными кредитами (БАЛЛАМИ)**  
о прохождении обучения в рамках НМО, а также  
**ИМЕННОЙ СЕРТИФИКАТ «ДЕНТАЛ АКАДЕМИ»**

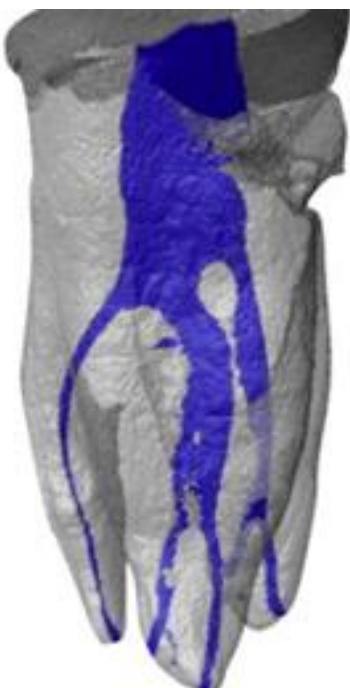
**17 Мая (ЧТ)**

## **Основные аспекты современного ЭНДОДОНТИЧЕСКОГО лечения**

- **Диагностика в эндодонтии.** Что необходимо для того, чтобы не пропустить и своевременно диагностировать скрытые кариозные полости и вторичный кариес? Клинические примеры.
- **Основные этапы эндодонтического лечения** - сложившиеся табу и реалии практики:
  - изоляция рабочего поля - способы, инструментарий.
  - создание эндодонтического доступа в зависимости от анатома – морфологической принадлежности зубов. Критерии доступа. Инструменты, необходимые для его создания.
  - методы определения рабочей длины, апекслокация – принципы действия, показания.
  - инструментальная обработка корневого канала. Правила работы никель-титановыми машинными инструментами – преимущества и недостатки. Техника Crown Down. Апикальное препарирование. Особенности работы различными инструментами. Техника обработки КК.
  - протокол ирригации - растворы для очистки и дезинфекции системы корневых каналов.
  - тактика ведения пульпитов – протоколы лечения.
  - тактика ведения периодонтитов - лекарственная терапия. Что, когда и для чего?
  - obturation системы корневых каналов: термопластифицированные методы; техника трехмерной obturation методом непрерывной волны; obturation термопластифицированной гуттаперчей на носителе.
- **Тактика ведения глубоких кариозных полостей,** случайно вскрытого рога пульпы, консервативного лечения хронического пульпита. Лечебные прокладки.
- **Клинические примеры первичного и повторного эндолечения,** успехи и неудачи, отдаленные клинические результаты.

### **ДЕМОНСТРАЦИЯ на фантомных моделях:**

- **Препарирование корневых каналов** различными типами файлов, техника Crown-Down, варианты комбинирования инструментов.
- **Обтурация корневого канала.** Техника трехмерной obturation методом непрерывной волны. Техника obturation термо-пластифицированной гуттаперчей на носителе.



**18 Мая (пт)**

**ПРЯМЫЕ РЕСТАВРАЦИИ жевательной группы живых и депульпированных зубов**

● **Восстановление живых зубов:**

- своевременная диагностика скрытых кариозных полостей, вторичного кариеса, рентгенологические аспекты.
- особенности обезболивания жевательной группы зубов.
- особенности механической обработки полостей жевательной группы зубов. Различные варианты препарирования твердых тканей зуба. Инструментарий.
- адгезивный протокол - современные тенденции. Белая линия, постоперационная чувствительность, способы предупреждения и устранения.
- особенности медикаментозной обработки кариозных полостей.
- выбор пломбирочного материала для заполнения полости. Обоснование. Герметизация фиссур. Композитные материалы - тактика работы. Тенденции развития. Стеклоиономерные цементы. Особенности клинического применения.
- контактные пункты - анатомия и функция. Систематизация матричных систем – критерии выбора. Тактика заполнения полости, закономерности, варианты построения контактной поверхности. Инструменты. Тактика восстановления поддесневых полостей.

● **Восстановление депульпированных зубов:**

- принципы препарирования твердых тканей зубов. Профилактика сколов.
- прямое восстановление депульпированных зубов с использованием стекловолоконных штифтов (СВШ) и без них. «За» и «против» СВШ. Основные правила, клинические аспекты.
- критерии выбора пломбирочного материала. Клинические примеры.
- проф. гигиена зубов для долгосрочного функционально-эстетического результата.

**ДЕМОНСТРАЦИЯ на фантомных моделях:**

- **Изоляция рабочего поля** - правильная установка изоляционной системы.
- **Способы воспроизведения анатомических особенностей боковой группы зубов.**
  - на окклюзионной поверхности: техника силиконового ключа; моделирование окклюзионного рельефа (тактика заполнения полости, последовательность внесения оттенков, варианты внесения красителей); анатомическое контурирование окклюзионного рельефа (введение реставрации в прикус, полирование реставраций).
  - в контактной области: использование инструментов и вариантов матричных систем (секционные матрицы-чешуйки, клинья, кольца, матрицы-бумеранг).

**– Участникам предоставляется ИНФОРМАЦИОННЫЙ МАТЕРИАЛ –  
ССЫЛКА ДЛЯ СКАЧИВАНИЯ высылается слушателям после семинара**

**ЦЕНА 12 000 руб.**  
входят кофе-брейк и ланч ежедневно

**МЕСТО** ХАБАРОВСК, ул. Шеронова, 8 корпус 2, остановка «Дендрарий»  
ГК «СТОМАТОЛОГИЧЕСКИЙ МИР», зал, цокольный этаж, лифт «-1»

**ON-LINE  
РЕГИСТРАЦИЯ**

**8-911-223-92-63** КОЗАЛЕТОВ Валентин, менеджер, г.СПб  
**8-421-246-45-00** ГК «Стоматологический Мир» г. Хабаровск

Бесплатная линия по РФ **8-800-700-25-25**  
[arkom-org.com](http://arkom-org.com) [ada@ada-org.com](mailto:ada@ada-org.com)